

AIM/Aeronautical Information Management, Naviair Allé 1,
DK-2770 Kastrup, Denmark
TEL: +45 3247 8221, FAX: +45 3247 8800
E-mail: aim@naviair.dk, Internet: www.naviair.dk

31 AUG 2018

All Times are in UTC

Temporary Restricted Areas during "Night Hawk".

During a military exercise, in the period 17-27 SEP 2018 involving drone activities, 14 temporary restricted areas have been established.

Midlertidige restriktionsområder ifm. "Night Hawk".

På grund af militær øvelse, som involverer droneaktivitet, i perioden 17-27 SEP 2018, er der etableret 14 midlertidige restriktionsområder.

Lateral and vertical limits/Laterale og vertikale grænser:

Area/Område	Position	Radius	HGT
NH 1: Saltum Strand:	57 14 44N 009 34 00E	4.5nm	1.500 ft.
NH 2: Vesterø Havn Læsø:	57 17 50N 010 55 25E	4.5nm	1.500 ft.
NH 3: Borerig, Frederikshavn:	57 26 23N 010 33 23E	4.5nm	1.500 ft.
NH 4: Thisted Beredskabcenter:	56 56 48N 008 39 55E	4.5nm	1.500 ft.
NH 5: Randers beredskabcenter:	56 29 11N 010 01 38E	4.5nm	1.500 ft.
NH 6: Ravnstrup Fodercentral:	56 27 30N 009 16 49E	3.0nm	1.000 ft.
NH 7: Børglumkloster:	57 22 05N 009 48 12E	4.5nm	1.500 ft.
NH 8: Hanstholm Bunker:	57 07 15N 008 36 58E	3.0nm	1.000 ft.
NH 9: Martin, Frederikshavn:	57 25 32N 010 31 32E	4.5nm	1.500 ft.
NH 10: Skive øvelses TN:	56 25 59N 008 56 36E	3.0nm	1.000 ft.
NH 11: Tovby, Finderup Øv.:	56 25 56N 009 15 08E	3.0nm	1.000 ft.
NH 12: Rørdal:	57 03 52N 009 58 49E	3.0nm	1.000 ft.
NH 13: Skagen Radar:	57 44 36N 010 36 06E	4.5nm	1.500 ft.
NH 14: Skagen, Materielgaarden:	57 42 54N 010 34 48E	4.5nm	1.500 ft.

Activity period:

Will be published by NOTAM.

Aktivtetsperiode:

Vil blive publiceret via NOTAM.

No traffic permitted in the areas without prior permission from ATC.

Relevant ATS unit's:

ACC Copenhagen area NH2, NH4, NH8, NH13-14.
Aalborg ARR/TWR area NH1, NH3, NH4, NH7-9, NH12.

Karup ARR/TWR area NH 6, NH 10-11.

Aarhus ARR/TWR area NH 5.

Ingen trafik i områderne vil være tilladt uden forudgående tilladelse fra ATC.

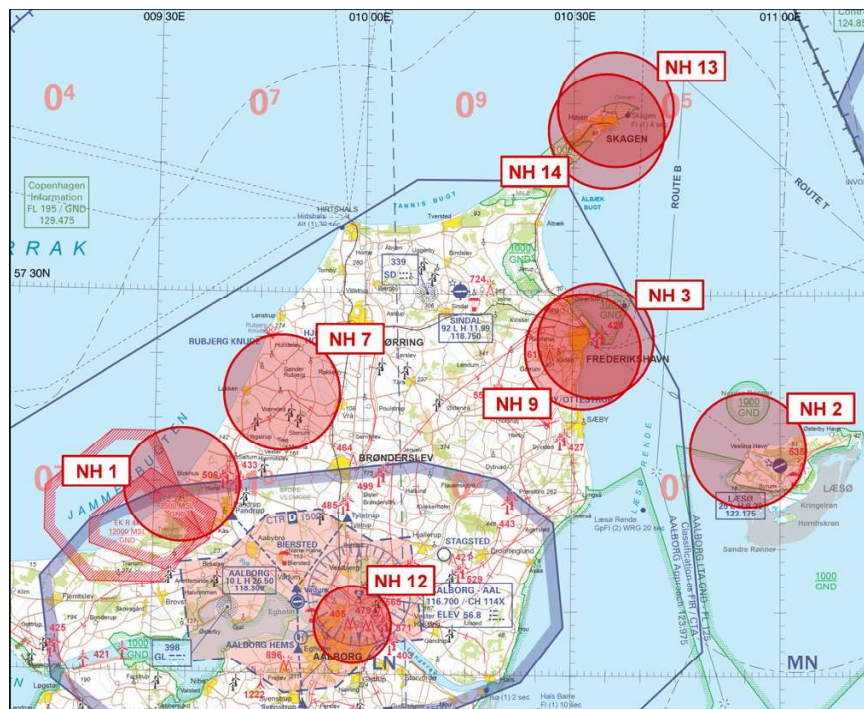
Relevante ATS unit's:

ACC Copenhagen area NH2, NH4, NH8, NH13-14.
Aalborg ARR/TWR area NH1, NH3, NH4, NH7-9, NH12.

Karup ARR/TWR area NH 6, NH 10-11.

Aarhus ARR/TWR area NH 5.

Drone area north / Drone område nord:



Drone area south / Drone område syd:

